

plzeňský rozhled

RENOVACE VAN ze staré vany za 3 h vana nová
775 496 605

Přijďte na trénink první pomoci
ve virtuální realitě



strana 8

Břehy Mže v Malesicích
propojí technický unikát
strana 10

Pivovar i podzemí mají novinky
na prohlídkových trasách
strana 12

Slavnostní koncert Weber 200
strana 16

Začaly práce na nové pěší
a cyklistické lávce
strana 17

Novou lávku tvoří cenná konstrukce Faltusova mostu

Pěším a cyklistům zpřístupnilo město Plzeň Faltusovu lávku. Technická památka z roku 1931, která dříve sloužila v areálu Škodových závodů, nyní překlenuje silnici I/20 a propojuje oblíbené rekreační trasy mezi Plzní a Chotíkovem.

Práce na přesunu konstrukce začaly v březnu 2025, lávka byla na místo uložena v září téhož roku. Celkové náklady činí téměř 65 milionů korun včetně DPH a z toho

rý je neodmyslitelně spjat s průmyslovou historií našeho města a zároveň zvýšit bezpečnost a komfort Plzeňanů při jejich volnočasových aktivitách. Lávka tak nyní slouží pěším a cyklistům, kteří míří třeba na

větší most svého druhu na světě.



Na svém původním místě sloužil do roku 2019, pak jej odkoupilo město za cenu šrotu, tedy přibližně za 3,5 milionu korun. Tím se zabránilo jeho demolici," řekl náměstek primátora pro oblast dopravy a životního prostředí Aleš Tolar.

Lávka o délce téměř 50 metrů a hmotnosti 184 tun byla na nové opěry usazena v září loňského roku. Od té doby probíhala betonáž sprážených mostovky, instalovalo se osvětlení a upravovaly navazující cesty. Most se dočkal antracito-

vého nátěru a je doplněn infotabulí, která veřejnost seznamuje s historií této památky a významem Františka Faltuse pro obor mostního stavitelství. Lávka je rovněž součástí stezky Industry Open. Ta mapuje technické památky, industriální zajímavosti i moderní provozy, které se otevírají veřejnosti.

Most nese jméno profesora Františka Faltuse (1901–1989), který po studiu techniky ve Vídni a práci v tamní mostárně Waagner-Biro nastoupil v březnu 1926 v Plzni do Škodových závodů. Stal se průkopníkem nové technologie svařování mostních konstrukcí. Most vyrobily Škodovy závody v roce 1931. Podle Jany Bukovské z Národního památkového ústavu v Plzni šlo o první použití ocelové konstrukce plně svařované elektrickým obloukem u silničního mostu na území tehdejšího Československa.

„Na dědečka jsem velmi hrdý a stále na něj s láskou vzpomínám. Byl to hodný a spravedlivý člověk. Za pár let oslaví tato konstrukce sto let. Je proto hezké, že bude díky přesunu sloužit dál. Pro naši rodinu je to připomínka jeho odkazu i práce," řekl při slavnostním otevření lávky vnuk Františka Faltuse Jiří Zlesák.



16 milionů pokryje evropská dotace. Slavnostního otevření se v pátek 20. února 2026 účastnila i rodina projektanta Františka Faltuse.

„Mám radost, že se podařilo zachránit tento technický unikát, kte-

řkavec, do Radčic či Malesic a už nemusí překonávat frekventovanou hlavní silnici," uvedl primátor města Plzně Roman Zarzycký.

Most původně sloužil Škodovákům k překonání železniční trati,

GOLDEN EXPRES

výkup zlata za nejlepší ceny

zlaté šperky, zlomky, mince, hodinky, slitky a dentální zlato.

Analýzu provádíme spektrometrem. Peníze vyplácíme okamžitě.

www.goldenexpres.cz

Mikulášská 289/4, Plzeň



Nepomuk ocenil za rok 2025 osobnosti a sportovce města

V sále Hotelu U Zeleného stromu se uskutečnilo již V. Setkání spolků, které pořádalo město Nepomuk. Slavnostní večer se nesl v duchu poděkování, uznání a hrdosti na všechny, kteří svým úsilím, nadšením a nezištnou prací přispívají k bohatému společenskému a sportovnímu životu ve městě. Program nabídl představení činnosti místních spolků i vyhlášení tradičních anket „Sportovec roku 2025“ a „Osobnost města 2025“.

„Ocenění převzali jednotlivci i dvojice, jejichž výsledky a práce dalece přesahují hranice města. Slavnostní večer, který byl letos otevřen i široké veřejnosti, se stal nejen přehlídkou úspěchů, ale především vyjádřením úcty všem, kteří se podílejí na rozvoji našeho města. Všem oceněným patří upřímné poděkování a gratulace. Nepomuk může být na své osobnosti i sportovce právem hrdý,“ uvedl místostarosta Nepomuku Pavel Motejzík.



Foto Milan Demela

Sportovec roku 2025

Mezi oceněnými nechyběla **Jana Klášterková**, členka SDH Nepomuk od roku 2015. Postupně prošla kategoriemi mladých hasičů až k dorostu a začala se věnovat i individuálním disciplínám – běhu na 60 m a později na 100 m s překážkami či výstupu na věž. Dnes navíc pomáhá s tréninkem mladších dětí.

Petr Šašek byl oceněn za své individuální úspěchy v běhu na dlouhých tratích. Bez profesionálního trenéra dokáže pravidelně dosahovat předních umístění a reprezentovat Nepomuk i ve štafetovém běhu „Operace Kovboj“, kde jeho tým obsadil v roce 2024 čtvrté a v roce 2025 šesté místo. Je příkladem vytrvalosti, disciplíny a vnitřní motivace.

Osobnost města 2025

V kategorii Osobnost roku byli oceněni lidé, kteří dlouhodobě formují tvář Nepomuku.

Stanislav Novotný je členem SDH Nepomuk od roku 1977. Více než čtvrtstoletí byl profesionálním hasičem a velitelem směny na nepomucké stanici.

Podobně výraznou osobností je **Václav Král**, člen sboru od roku 1966 a v letech 1994–2012 jeho starosta. Také on sloužil jako profesionální hasič na nepomucké stanici HZS. Jeho zásluhy o rozvoj sboru i bezpečnost občanů jsou neodiskutovatelné.

Manželé Marcel a Lenka Klausovi dlouhodobě podporují region prostřednictvím svého nadačního fondu, který od roku 2016 podpořil projekty v hodnotě přes 21 milionů korun. Pomáhají v oblasti zdravotně-sociální, vzdělávací i kulturní. Významným počinem je také jejich rozhodnutí odkoupit a postupně obnovit Zelenou Horu s cílem vrátit této památce její důstojné místo v regionu.

Podrobnosti a více fotografií najdou čtenáři na webu nepomuk.cz. <https://www.nepomuk.cz/obcan/ohlednuti-v-setkani-spolku-v-nepomuku-13-2-2026/>

NEJ VÍCE VOZŮ DO 300 000 Kč

Garance prodloužené záruky Carlife

Garance servisní historie

Garance původu

Akontace od **0 %**

Bonus až 50 000 Kč při výměně vozu

ŠKODA OCTAVIA	VOLKSWAGEN PASSAT	DACIA DUSTER	KIA SPORTAGE	HYUNDAI TUCSON
 1.6 TDI, 85 kW, 2018 od 159 999 Kč od 1 399 Kč/měs.	 2.0 TDI, 110 kW, 2017 od 199 999 Kč od 1 639 Kč/měs.	 1.6 SCe, 84 kW, 2018 od 229 999 Kč od 1 889 Kč/měs.	 1.6 GDI, 97 kW, 2016 od 219 999 Kč od 2 299 Kč/měs.	 1.7 CRDi, 85 kW, 2016 od 239 999 Kč od 2 299 Kč/měs.
SLEVA až 40 000 Kč OCTAVIA 1100x	SLEVA až 50 000 Kč VOLKSWAGEN 1300x	SLEVA až 40 000 Kč DACIA 350x	SLEVA až 50 000 Kč KIA 500x	SLEVA až 50 000 Kč HYUNDAI 1000x

1 Vozy si můžete vyzkoušet na našich 24 pobočkách.
2 Nebo si vybrat online a auto si nechat přivést domů.

Sleva až – nejvyšší cenový rozdíl mezi původní a zlevněnou cenou pro daný typ vozidla. Měsíčně od – minimální měsíční splátka při financování na úvěr. Reprezentační příklad: Cena: 180 000 Kč, Akontace (podíl zákazníka na pořizovací ceně): 65 %, tj. 117 000 Kč, Doba trvání úvěru: 84 měsíců, Měsíční splátka: 977 Kč, Celková výše spotřebitelského úvěru: 63 000 Kč (pořizovací cena minus podíl zákazníka na pořizovací ceně), Celková částka splatná spotřebitelem: 73028 Kč (oproti počtu splátek), Úroková sazba: 5,9 %, RPSN: 6,05%. Podmínkou získání úvěru není sjednání pojištění. Fotografie vozů jsou pouze ilustrativní. Dostupnost vozů je třeba ověřit na zákaznické lince. Nejeden se o závaznou nabídku ve smyslu § 1732 Občanského zákoníku. AUREIS Holdings a.s. je samostatným zprostředkovatelem spotřebitelského úvěru. Uvedené počty vozů platí pro všechny pobočky AAA AUTO dohromady. Akcí „Nové auto s úrokem 0% při nákupu na splátky“ mohou využít všichni zákazníci, kteří zakoupí vozidlo v hodnotě vyšší než 60 000 Kč s rokem výroby od roku 2016, s minimální akontací 50 % a maximální dobou financování 12 měsíců. Akce platí od 1.2.2024 do odvolání.

PLZEŇ
 Nepomucká 198
 Po–Ne 9–21h

AAA AUTO
 aaaauto.cz | ☎ 800 110 800

DJKT.

BALET | NOVÁ SCÉNA

Johannes Brahms
Francesco Annarumma

NĚMECKÉ REQUIEM

Poslední repríza

25. dubna 2026 na Nové scéně DJKT

Kulturní Plzeň

MINISTERSTVO
KULTURY

PLZEŇSKÝ KRAJ

Vydalo Divadlo J. K. Tyla, příspěvková organizace, zřizovatel město Plzeň, za finanční podpory MK ČR a Plzeňského kraje.

Nová nabídka vzdělávacích programů

pro školní rok 2026/2027:

Soukromé Střední odborné školy a Gymnázia BEAN s. r. o. Přijďte k nám studovat.

Nabídka vzdělávacích programů pro absolventy základních škol:

Gymnázium, čtyřleté denní studium zakončené maturitní zkouškou, skladba předmětů je všeobecně zaměřena, individuální přístup ke studentům, možnost studovat dle IVP.

Obchodní akademie, čtyřleté denní studium zakončené maturitní zkouškou. Zaměření si student vybírá od třetího ročníku.
Možnost studovat dle IVP.

Toto studium má tato zaměření:

Cestovní ruch, Veřejná správa a právo, Počítačová grafika a 3D, Provoz diplomatických služeb

Kominík, tříleté denní studium.

Studium je zakončeno závěrečnou zkouškou a získáním výučního listu.

Podnikání, dvouleté denní nástavbové studium zakončené maturitní zkouškou. Studium je určeno pro absolventy tříletých učebních oborů. Uchazeč musí předložit ověřenou kopii výučního listu z tříletého oboru. Probíhá výuka všeobecných i odborných, zvláště ekonomických předmětů. **Možnost studovat dle IVP.**

Dálková forma studia v rámci dalšího vzdělávání dospělých: výuka probíhá o sobotách.

Obchodní akademie, čtyřleté studium zakončené maturitní zkouškou

jednotlivá zaměření:

Cestovní ruch, Veřejná správa a právo

Podnikání, tříleté dálkové nástavbové studium zakončené maturitní zkouškou. Studium je určeno pro absolventy tříletých učebních oborů. Uchazeč musí předložit ověřenou kopii výučního listu z tříletého oboru.

Kominík, jednoleté zkrácené studium.

Studium je zakončeno závěrečnou zkouškou a získáním výučního listu. Uchazeč musí předložit ověřenou kopii výučního listu jiného oboru nebo maturitní vysvědčení.

Trnkova 125, 345 61 Staňkov
e-mail: bastlova@bean.cz, tel.: 728 531 441
e-mail: borikovabean@seznam.cz
www.beanstankov.cz

Těšíme se na spolupráci s Vámi.
Mgr. Jitka Boříková, ředitelka školy



ZAHRADNICTVÍ
Dobřany

Jiráskova 365
Dobřany

☎ 704 684 519
📍 [zahradnictvidobranay](https://www.zahradnictvidobranay.cz)

Otevírací doba:
Úterý - pátek 9:00 - 17:00
Sobota 8:00 - 12:00

- 🌳 OKRASNÉ STROMY A KEŘE
- 🌲 JEHLIČNANY, ČAROVĚNÍKY
- 🌳 OVOCNÉ STROMY A KEŘE
- 🌸 SVĚT TRVALEK
- 🌳 STARÉ ODRŮDY OVOCNÝCH STROMŮ
- 🌱 PROFI SUBSTRÁTY GRAMOFLOR
- 🌸 JARNÍ ROSTLINY
- 🌱 SAZENICE ZELENINY

📅 ...KAŽDÝ TÝDEN NOVÁ NABÍDKA

Nejhorší výtluky na silnicích se opravují okamžitě

Pracovníci ze Správy údržby silnic Plzeňského kraje (SÚSPK) v průběhu zimního období pravidelně sledovali stav vozovek ve všech šesti okresech regionu.

Na nich se totiž vlivem mrazu a vody, která proniká do trhlin, objevovaly výtluky. V případě, že se na vozovce objeví výmol ohrožující projíždějící řidiče, je místo neprodleně označeno dopravním značením a následně opraveno pomocí tzv. studené balené směsi. Na jaře pak tato provizorně ošetřená místa projdou kompletní opravou.

„Je to dočasná výsrava, kterou v zimním období děláme často i opakovaně. Umožňuje nám to ale provést provizorní opravu v krátkém čase a zajistit dobrou průjezdnost vozovek i odstranit nebezpečí případných kolizí,“ říká provozní ředitel SÚSPK Radek Šíma a dodává: „Opravy probíhají za plného provozu, proto prosíme řidiče o zvýšenou ohleduplnost.“ Podle jeho slov může výtluk na vozovce vzniknout došle z hodiny na hodinu.

Na každém okrese provádějí kontrolu dva pracovníci SÚSPK –

tzv. prohlídkáři. Silnice II. tříd kontrolují dvakrát měsíčně, silnice III. tříd jednou měsíčně. Zatím se výtluky na těchto komunikacích netvoří ve velkém rozsahu. Výrazně však záleží na stáří a kvalitě povrchu vozovky. Výtluky se zpravidla začínají výrazněji objevovat až s odstupem času po zimě, kdy pominou mrazové cykly. Během nich se voda dostává až do konstrukčních vrstev vozovky, kde mrazem rozpínající se led narušuje a trhá povrch. Při oblevě se mezery nezacelují a vlivem provozu dochází k rozpadu vozovky, čímž výmol vzniká.

Nejvíce se tak děje na konci měsíce března a na začátku dubna, kdy končí zimní sezona. SÚSPK proto opětovně silnice po skončení zimy monitoruje. Sčítá škody a plánuje opravy tak, aby nejvíce poškozené úseky opravené studenou balenou směsí byly zařazeny do plánu oprav přednostně. Definitivní opravy výtluků se následně provádějí tryskovou metodou nebo frézováním a vyspravením teplou balenou směsí, zpravidla na konci dubna a začátkem května.





JSME TU
PRO VÁS **JIŽ 30**
LET



OKNA A DVEŘE

OKNA A PARAPETY
DVEŘE
GARÁŽOVÁ VRATA

INTERIÉROVÉ DVEŘE

BEZPEČNOSTNÍ DVEŘE DO BYTU



FASÁDY, REKONSTRUKCE

ZATEPLENÍ
REKONSTRUKCE BYTŮ, DOMŮ

STÍNÍCÍ TECHNIKA

ŽALUZIE
ROLETY A ROLETKY
MARKÝZY A SÍTĚ

VZDUCHOTECHNIKA HYDRAULIKA

POKUD VÁS NAŠE NABÍDKA ZAUJALA,
NEVÁHEJTE NÁS KONTAKTOVAT



WWW.SHADOWLINE.CZ



NA CHMELNICI 286, KLATOVY



INFO@SHADOWLINE.CZ



603 420 711 777 044 345



Zlatá Banka

Vykupujeme zlato a stříbro za nejvyšší ceny!

Již více než deset let jsme Vaším ryzím partnerem na drahé kovy.

Vykupujeme zlato a stříbro ve všech podobách za nejvyšší možné ceny:

- Prsteny, řetízky, náušnice
- Přívěsky, hodinky, zlomky
- Investiční cihličky a historické mince
- Zlaté zuby
- Technické materiály (pájky, kontakty)

Prodáváme investiční zlato a stříbro za skvělé ceny!

Chraňte hodnotu svých peněz investicí do drahých kovů!

Nabízíme prodej investičního zlata a stříbra ve formě:

- Zlatých a stříbrných cihliček
- Mincí a medailí

NOVĚ! PRODÁVÁME ZLATÉ ŠPERKY.

Rozšířili jsme naši nabídku o prodej nových zlatých šperků za atraktivní ceny!

Navštivte náš e-shop nebo jednu z našich kamenných prodejen a zjistěte více.

Plzeň

📍 náměstí Republiky 4/3

☎ +420 377 220 060

@ plzen@zlatabanka.com

Po–Pá: 9.00–12.00 a 12.30–17.00 h

Kolín

📍 Kutnohorská 41/12

☎ +420 321 620 008

@ kolin@zlatabanka.com

Po–Pá: 9.00–12.00 a 12.30–17.00 h

www.zlatabanka.com



Střípky z Plzně

Mikrogranty pro kulturu

Město Plzeň vyhlásilo dotační program Mikrogranty na podporu kulturních a uměleckých projektů pro rok 2026. Mezi žadatele rozdělí celkem 500 tisíc korun, které jsou alokovány v rozpočtu magistrátního Odboru kultury.

„Mikrogranty jsou určeny pro neziskové organizace, spolky i jednotlivce, kteří v západočeské metropoli organizují akce oživující kulturní dění ve veřejném prostoru. Podporujeme jimi široké spektrum aktivit od hudby, přes divadlo, výstavy, tanec až po lidové tradice,“ sdělila radní města Plzně pro oblast kultury a památkové péče Eliška Bartáková.

Minimální výše dotace činí 10 tisíc korun, maximální je stanovena na 30 tisíc. Žadosti je možné podávat elektronicky přes aplikaci eDotace na webu dotace.plzen.eu od 30. března 2026. Rozvíjet kulturu pomáhá město tímto způsobem už od roku 2013. Mezi úspěšné projekty v minulosti patřily například výstavy fotografií, autorská čtení či menší hudební akce.

Dlouho očekávaná stavba mateřské školy na Valše začne na jaře

Na Valše začne na jaře výstavba nové mateřské školy, která nabídne moderní a příjemné zázemí pro 72 dětí. Projekt, po němž místní rodiny dlouhodobě volaly, přinese do lokality dostupné předškolní vzdělávání. Stavbě ale musí ustoupit dřeviny, které se na místě nacházejí.

Nová mateřská školka na Valše vznikne jako moderní jednopodlažní dřevostavba se třemi třídami, vlastním zázemím i kuchyní a kapacitou pro dvaasedmdesát dětí. Architektonicky je navržena s důrazem na přirozené prostředí. Má tvar kruhového atria se zelenou střechou, která podpoří příjemné klima a zapadne do okolní zástavby. Předpokládané investiční náklady na stavbu na základě rozpočtu projektanta činí 95 milionů korun včetně DPH.

„Výstavbu této mateřské školy řeším již třetí volební období a jsem velmi rád, že se za pomoci města Plzně letos konečně skutečně začne,“ uvádí starosta Trojky David Procházka.

Výstavba nové mateřské školy se neobejde bez změn v prostoru, který dnes lidé znají. Stavbě budou muset ustoupit některé stromy a trnkové keře. Víme, že právě zeleň má pro místní obyvatele velkou hodnotu

a že každá taková změna přirozeně vyvolává emoce. Tyto pocity respektujeme, stromy jsou důležitou součástí místa i každodenního života v lokalitě. S tím, že dřeviny školce ustoupí, se však v projektu od začátku počítalo.

v době vegetačního klidu, začne se v týdnu od 16. února. Výstavba samotná pak bude zahájena podle výsledků probíhající veřejné zakázky na zhotovitele.

Na pozemku se dnes nacházejí také dětské herní prvky. I tady se



Za vykáčené stromy se vysadí nové. „Celkem bude vysazeno 38 nových stromů, za každý poražený tedy jeden, z toho devět přímo v areálu mateřské školy. Pro zbývající stromy se aktuálně hledají vhodná místa v rámci obvodu,“ vysvětluje 1. místostarosta třetího městského obvodu Pavel Šrámek. Dalších pět stromů vysadí obvod za pokácené keře. Kácení proběhne

počítalo s tím, že tyto herní prvky zmizí. Hřiště bylo poslední roky z tohoto důvodu pouze udržované, nenahrazovalo se novými prvky. Použitelné herní prvky budou využity i zde. Zcela nové herní prvky přibudou v areálu místního Sokola, a v plánu je také výstavba zcela nového hřiště, které si obyvatelé Valchy přáli v projektu participativního rozpočtu. Rozhodněte sami.

Náměstí Míru v Plzni na Borech čeká velká proměna

Architektonickou soutěž, která má rozhodnout o tom, jak bude v budoucnu vypadat náměstí Míru, spustila plzeňská radnice. Obyvatelé se dlouhodobě shodují na tom, že chtějí více stínu, vodu, místo na posezení a prostor, kde se dá opravdu trávit čas, nejen rychle projít.

„Náměstí Míru dnes zná většina lidí hlavně jako přestupní uzel. Tramvaj, autobus, rychlá cesta do práce nebo domů. A přitom je to místo s obrovským potenciálem. Vzniklo jako botanická zahrada a dodnes na něm rostou krásné staré stromy. Jenže atmosféra zmizela a prostor přestal sloužit lidem. Jsem proto rád, že nyní přichází čas to změnit,“ uvedl primátor Plzně Roman Zarzycký.



Soutěž dává Plzeň architektům jasné zadání. Je třeba navrhnout náměstí, kde bude možné posedět, dát si kávu, pustit děti na hřiště, potkat se s kamarády anebo si jen na chvíli odpočinout. Proměnit náměstí tak, aby fungovalo denně pro lidi jako prostor pro trávení volného času. Aby náměstí Míru získalo zpět svůj klid a příjemnou atmosféru, kterou tu kdysi mělo. Námety obyvatel byly jedním z podkladů pro soutěžní zadání.

Nyní mají architekti několik týdnů na to, aby zaslali své návrhy. Výsledky soutěže budou známe v průběhu letošního května, detaily jsou publikovány na: Architektonická soutěž – NÁMĚSTÍ MÍRU V PLZNI.

Posílujeme náš tým obchodníků v PLZNI!

Naše nakladatelství realizuje preventivní a osvětové projekty pro renomované organizace z oblasti prevence. Díky zapojení lokálních firem, s nimiž budete v telefonickém kontaktu, mohou být publikace bezplatně distribuovány!

Staňte se součástí našeho úspěšného týmu!

Co můžete očekávat?

- Podrobné zaškolení – srdečně vítáni jsou i ti, kteří v oboru nikdy nepracovali
- Příjemnou pracovní dobu – v pátek pouze do 12.00!
- Volné víkendy
- Pětítýdenní dovolenou
- Pracoviště v centru města
- Teplé a studené nápoje na pracovišti zdarma
- Základní mzdu 27.000 Kč
+ provize v neomezené výši

Kontakt:

Plzeň – paní Hatalová: tel.: **602 336 997**
e-mail: **plzen@iv-nakladatelstvi.cz**

Co nabízíte Vy?

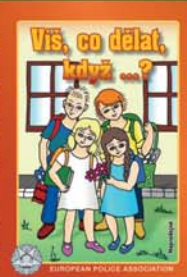
- Jste komunikativní, máte příjemný hlasový projev
- Máte pozitivní přístup k životu a chcete se učit novým věcem
- Čeština je Vaším rodným jazykem
- Ovládáte práci na PC
- Jste týmový hráč

Více informací najdete na www.iv-nakladatelstvi.cz

Leží Vám na srdci bezpečnost dětí?
Pak jste u nás správně!



www.iv-nakladatelstvi.cz





OPERÁTOR VÝROBY (M/Ž/D)

MÍSTO: Schönsee | DRUH ZAMĚSTNÁNÍ: 3 směny, plný pracovní úvazek | MZDA: 2.000,- čistého/měs.

Váš profil

- Předchozí zkušenost ve výrobě
- Dobrá znalost němčiny
- Flexibilita a houževnatost
- Ochota pracovat na směny
- Možnost nástupu bez předchozí zkušenosti v daném oboru

Vaše úkoly

- Kontrola kvality výrobků dle daných norem
- Dokumentace výsledků zkoušek a případných odchylek
- Provádění kontrol vzorků během procesu výroby

Vaše perspektivy

- Profesionální a přátelský přístup a podpora našeho týmu po celou dobu naší spolupráce
- Odborné zaškolení na pracovišti kmenovými pracovníky firem
- Nadtarifní a férové mzdy
- Finanční příspěvek na Vánoce a na dovolenou, příp. Equal Pay
- Kvalitní pracovní oděvy a ochranné pracovní pomůcky

Náš cíl

Vaše integrace do stálého pracovního poměru ve firmách našich klientů v našem regionu. Naši klienti Vám toto rádi potvrdí.

MÁTE ZÁJEM? Pokud vás tato nabídka zaujala, neváhejte nás kontaktovat
info-domazlice@aaquila.de | +420 606 073 193

Blízko hranic !
Nástup ihned !

ÚČETNICTVÍ - KLATOVY / PLZEŇSKÝ KRAJ

Kompletní vedení účetnictví pro OSVČ i firmy.
DPH • DANĚ • MZDY

Účetnictví v systému Pohoda. Dlouholetá praxe finanční manažerky: reporting, rozpočty, manažerský pohled na hospodaření firmy.

+420 777 056 275 | uctyvpohode@gmail.com

Přijďte na trénink první pomoci ve virtuální realitě

Už od podzimu loňského roku funguje v budově plzeňského magistrátu v Kopeckého sadech 11 veřejný VR Point, kde mohou lidé zdarma absolvovat trénink první pomoci ve virtuální realitě. Stačí si pouze zarezervovat termín ve formuláři na webu <https://vrrescue.cz/vr-point-rezervace>.

„Projekt VR Rescue se v Plzni osvědčil už během podzimních měsíců a jsem rád, že naše město nabízí tuto jedinečnou možnost zdarma všem, kteří chtějí získat jistotu a odvahu pomoci druhým. Zvu obyvatele i návštěvníky města, aby si VR Rescue přišli osobně vyzkoušet,“ uvedl primátor města Plzně Roman Zarzycký.

VR Rescue v sobě propojuje nejmodernější techniku, virtuální realitu a umělou inteligenci, přičemž jsou v něm otisknuty znalosti lékařských kapacit. Nový přístup k poskytování laické první pomoci byl podle odborníků více než potřeba. Data totiž ukazují, že první pomoc jsou ochotny a schopni kvalitně poskytnout pouze jednotky procent populace. Město Plzeň využívá moderní technologie jako doplněk k povinným školením BOZP (Bezpečnost a Ochrana Zdraví při Práci) svých zaměstnanců, kteří VR Rescue aktivně využívají a zpětná vazba je velmi pozitivní. Oceňují především praktičnost, srozumitelnost a realistické zpracování situací, se kterými se mohou v běžném životě setkat.

VR Rescue funguje na základě virtuální reality a umělé inteligence. Po nasazení virtuálních brýlí uživatel dostává jednoduché a jasné instrukce, které jsou přizpůsobené jeho věku, úkony si zkouší na figuríně. Zároveň funguje jako osobní trenér, protože umělá inteligence reaguje na každého člověka individuálně, hodnotí jeho dovednosti a instruuje ho, jak má první pomoc poskytovat. Tato technologie umož-



ňuje simulovat stres a časový tlak podobný reálné situaci, ale zároveň udržet celé prostředí bezpečné. Umělá inteligence funguje jako osobní trenér – vyhodnocuje chyby, upozorňuje na ně a vede uživatele krok za krokem tak, aby si správné postupy nejen zapamatoval, ale skutečně je dokázal použít.

Termín je nutné objednat prostřednictvím online formuláře, který je dostupný na <https://vrrescue.cz/vr-point-rezervace>. Rezervaci lze provést kdykoliv během pracovního týdne, nejméně jednu hodinu před plánovanou návštěvou. Otevírací doba je od pondělí do pátku, od 6 do 20 hodin.



Domácí potřeby
Kuchyňka
Zahrada a stroje
Řemeslnické nářadí

KLATOVY
ul. 5. května 329
Po-Pá: 8:30 - 17:00
So: 8:00 - 12:00
tel: 376 323 787

Štěpkovač RAPIDO VARI

- se silným motorem
B&S 950E

POSLEDNÍ KUS
NYNÍ JEN ZA **21 590,-**

Štípačka VARI 8TON

- 400 V / 3000W,
délka polena 55cm

POSLEDNÍ KUS
NYNÍ JEN ZA **13 500,-**

Upečte si beránka, uvařte velikonoční menu a nezapomeňte na nádivku, upleťte pomlázku, vyzdobte si jarně dům, vyrobte s dětmi vlastní čokoládové figurky a oslavte tradičně Velikonoce.

Formy a formičky, pekáče, krájecí prkénka, nože, košíky, velikonoční dekorace, náčiní a nádoby a další vychytávky si na naší prodejně určitě vyberete...

Máme pro vás obrovský výběr českého porcelánu!

Soupravy, podnosy, konvice, hrnky,...

Dětské hrnky, soupravy, misky, talíře,...

Tradiční staročeské hluboké talíře

Jemné dekory květin

Různé dekory Krtečka

Město Spálené Poříčí pokračuje v modernizaci kamerového systému

Již v devadesátých letech se zastupitelé našeho města zabývali myšlenkou, jak zabezpečit prevenci kriminality v našich obcích. Ne snad proto, že by u nás nějak vzkvétala, ale právě z důvodu, že je dobré jí předcházet. Tak vznikla myšlenka vytvoření odloženého pracoviště pro Policii České republiky, které bylo zřízeno v prostoru bývalého pivovaru.

Bohužel vzhledem k malému počtu policistů a tlaku na zefektivňování Policie se tento koncept příliš neuchytil a po čase bylo pracoviště zrušeno. Přítomnost strážců pořádku ve veřejném prostoru se však podařilo nahradit modernějším způsobem – kamerovým systémem. Postupně se tak ve Spáleném Poříčí vybudovala kamerová místa, která dohlíží na prostory, kde jsou naši nejmenší – tedy kolem školy a školky, u přechodů pro chodce, v místech, kde projíždí velké množství automobilů, nebo u dětských hřišť a sportovišť či u sběrného dvora.

Kamerový systém má na starosti Policie České republiky, konkrétně Obvodní oddělení Blovice, a to jen v případech, když řeší nějaký incident. Systém kamer se daří rozšiřovat i díky dotačnímu titulu „Podpora obcí Plzeňského kraje při zajišťování bezpečnosti“. V letošním roce se dokončuje čtvrtá etapa projektu, v rámci které jsou zbudována nová kamerová místa a zároveň je měněna část stávajících, již nevyhovujících zařízení.

Téměř všechna kamerová místa jsou připojena na optickou síť, díky které je možné přenosy ve vysoké kvalitě zajistit. Při konzultacích s příslušníky Policie vyplývá, že se tento koncept osvědčil a že kamerové záznamy již mnohokrát pomohly při objasňování různých vandalizmů či krádeží.

Ondřej Pelikán

Akce Rozšíření a modernizace kamerového systému ve Spáleném Poříčí byla podpořena dotací z Plzeňského kraje ve výši 225.000 Kč.



VRTANÉ STUDNY BEČVÁŘ

+420 603 266 141 +420 603 872 549

VRTANÉ STUDNY NA KLÍČ

- průměry 125 – 325 mm
- záruka na 6 let
- záruka na množství vody
- vrtání ve všech horninách
- jsme na trhu 25 let
- vlastníme nejmodernější techniku
- solidní jednání a přístup

VRTY PRO TEPELNÁ ČERPADLA

- vyřízení stavebního povolení
- kompletní připojení vody
- čištění vrtů a studní
- hledání vody

DÁLE NABÍZÍME:
strojní bílení stájí,
hal a objektů

VLASTNÍME ČTYŘI VRTNÉ SOUPRAVY

Vrtané studny Bečvář s.r.o., Řepice 121
email: info@studnybecvar.cz | tel.: 739 075 999

www.studnybecvar.cz



TRIDO®

VRATA
TERMO

↓

ÚSPORA
NÁKLADŮ
ZA ENERGIE

www.trido.cz

ZATEPLENÁ GARÁŽOVÁ VRATA



Děkujeme!

spolehlivý partner
zajištění kvality

www.hollen.cz



Stavební počiny, které rozhodně stojí za pozornost



Ve 23. ročníku krajské soutěže Stavba roku se utkají ty nejzdařilejší stavby, které byly v Plzeňském kraji dokončeny v roce 2025. Přihlašovat je mohou jejich autoři, zhotovitelé, vlastníci či investoři až do 10. dubna. Stavby bude následně hodnotit odborná porota, o Ceně veřejnosti rozhodnou občané v internetovém hlasování.

Soutěž je tak příležitostí ukázat, jak se region proměňuje a také to, že kvalitní architektura nevzniká jen ve velkých městech. Zapojit se mohou novostavby, rekonstrukce, stavby určené pro bydlení, dopravní, inženýrské i průmyslové stavby a veřejná prostranství.

„Plzeň je dynamicky rostoucí město, ve kterém vzniká velká řada nových staveb. Těší mě, že je stále více kladen důraz na kvalitní architekturu a že veřejné i soukromé stavby vedle sebe vznikají v symbióze. Jako město jsme v loňském roce zahájili i dokončili několik staveb, ze kterých mám radost

a u kterých vidím velkou šanci na úspěch. Samozřejmě sem patří i památkově chráněné objekty a staré domy, kde díky obnově vzniká řada městských bytů. A zapomínat nesmíme ani na dopravní stavby. Město Plzeň patří mezi vzory, jak se má komunikovat s developery a vytvářet podmínky pro novou výstavbu, zároveň máme dobře nastaveny kontribuce, tedy příspěvky developerů do veřejné infrastruktury. Děláme vše proto, aby tomu tak bylo i nadále,“ řekl primátor města Plzně Roman Zarzycký.

Přihlášky do soutěže i její podmínky jsou zveřejněny na www.stavbarokupk.cz. Tam budou také prezentovány všechny stavby, přihlášené do soutěže. Posuzovat je bude odborná porota, složená z architektů, projektantů a stavebních inženýrů. Po prohlídce všech soutěžních staveb udělí nominace, tedy vybere z nich ty, které se budou ucházet o titul Stavba roku Plzeňského kraje a další ceny.

Břehy Mže v Malesicích propojí technický unikát

Cesta z centra Plzně do Města Touškova bude pro cyklisty i pěší komfortnější. Městská Správa veřejného statku totiž letos zahájí v Malesicích stavbu tzv. transbordéru – samoobslužného gondolového mostu, který překlene řeku Mži. Tento technický unikát nahradí úsek na frekventované silnici a stane se novým turistickým lákadlem. Projekt za 19,4 milionu korun včetně DPH by měl být hotový nejpozději v druhé půli roku 2027.

dlouhodobě podporuje také z pozice starosty devátého městského obvodu.

V Česku se jedná o raritu – dosud jediný funkční transbordér se nachází v Chrástavě na Liberecku. Plzeňské zařízení bude tvořeno železnou gondolou zavěšenou na betonovou konstrukci, která nepůsobí rušivě pro okolní krajinu. Konstrukce mostu bude navržena tak, aby odolala povodním a měla minimální životnost 50 let. Cestující se přes řeku přepraví vlastní silou pomocí



Stavba transbordéru je klíčovým bodem v propojení již hotových úseků cyklostezky z Malesic do Křimic a dále z Malesic na Město Touškov. „Nyní musejí výletníci na západním okraji Malesic sjíždět na frekventovanou silnici. Díky gondolovému mostu se budou moci pohybovat plynule příjemným prostředím kolem řeky a vyhnou se automobilům. Most bude také zajímavou technickou atrakcí,“ uvedl náměstek primátora města Plzně pro oblast dopravy a životního prostředí Aleš Tolar, který projekt

popotahování lana. Nosnost umožní přepravu jízdního kola a dvou lidí starších 12 let.

Vybudování tohoto způsobu přemostění vyjde město mnohem levněji než výstavba klasické lávky. Za konstrukci samotného gondolového mostu zaplatíme zhruba šest milionů korun bez DPH, což představuje přibližně čtvrtinu nákladů oproti standardní pevné lávce. Celková investice zahrnuje také projektovou dokumentaci, výstavbu chybějících úseků cyklostezek a roční ověřovací provoz.

FARMA SKUPEČ okr. Plzeň-sever

PŘIJÍMÁ OBJEDNÁVKY NA KUŘICE

Vysocesnášková nosná plemena

BOVANS – hnědé
DEKALB – bílé
MORAVIA – černé

Vhodná do drobnochovů

Termín prodeje: 2. 4. 2026
Stáří kuřic: 14 týdnů • Cena: 220,- Kč
Přijem objednávek: Po – Pá 10-14 hod. na tel.:
605 499 919, 607 712 467, 602 247 946

V současné době probíhá doprodej vykrmených krůt a krocanů za zvýhodněné ceny

ZEMAN COLOR

otevřeno
Po-Pá: 8-12
13-17
So: 9-12

**PRŮMYSLOVÉ BARVY • AUTOLAKY
BRUSIVO • MASKOVACÍ MATERIÁL**



ZEMAN COLOR – provozovna:
Klatovy, ul. 5. května 798,
tel./fax: 376 316 386, 602 192 522,
e-mail: info@colorzeman.cz
www.colorzeman.cz

climax
SUNSCREENS

4
ROKY
ZÁRUKA

Osvětlení PERGOLY
AKCE → za 1 Kč
při objednání do 25. března 2026

ŠPIČKOVÁ PERGOLA **LAMELINO**

od jedničky na trhu



Provozovna

Částkova 53 Plzeň
724 250 938 | plzen@gatos.cz

www.climaxplzen.cz

Pivovar i podzemí mají novinky na prohlídkových trasách

Do Plzeňského Prazdroje v loňském roce zavítalo více než 530 tisíc lidí. Pro návštěvníky na prohlídkové trase Pilsner Urquell pivovar otevřel novou expozici surovin, v historickém plzeňském podzemí pak zpřístupnil novou návštěvnickou trasu. Hospoda Na Spilce v areálu pivovaru si vysloužila zápis do prestižního průvodce Michelin Guide.



Přímo do areálu plzeňského pivovaru loni přišlo přes 460 tisíc návštěvníků. Největší zájem byl již tradičně o prohlídkové trasy Pilsner Urquell, Gambrinus a Elektrárna za-



svěcené výrobě piva. Trasu Pilsner Urquell přitom loni oživila zcela nová interaktivní expozice, která se de-

tailně zaměřuje na základní suroviny proslulého plzeňského ležáku: sladovnický ječmen, žatecký chmel, měkkou plzeňskou vodu a unikátní kmen vlastních pivovarských kvasinek.

„Jako doplněk k prohlídkové trase jsme loni navíc pro zájemce otevřeli zkrácenou školu čepování, takže zážitek z návštěvy našeho pivovaru je skutečně komplexní,“ uvádí Pavla Mášková, manažerka návštěvnických služeb Plzeňského Prazdroje. Právě prohlídková trasa Pilsner Urquell přitom v roce 2024 získala

prestižní ocenění World Travel Awards pro nejlepší pivovarskou návštěvnickou trasu v Evropě.

Největší skupinu návštěvníků prohlídkových tras loni tvořili tradičně Češi, následovaní Němci, Jihokorejci a Tchajwanci. Mezi početné patřili i turisté z Číny a Ameriky. Celkově zahraniční turisté v pivovaru převládají. Zhruba 62 % návštěvníků prohlídek přijíždí z ciziny, 38 % pak tvoří lidé z tuzemska. To potvrzuje, že české pivo představuje pro zahraniční turisty velké lákadlo.

Povedenou sezónu má za sebou rovněž Pivovarské muzeum a Plzeňské historické podzemí, které Prazdroj v Plzni provozuje. Loni jimi prošlo přes 67 tisíc lidí, což představuje druhý nejlepší výsledek od zpřístupnění těchto prostor v roce 1985. Historické podzemí loni slavilo 40. výročí od otevření a při té příležitosti tu zprovoznili nový okruh s názvem Tajemství skrytých chodeb, který odhaluje doposud nepřístupné části pod městem. Podíl Čechů a zahraničních turistů je tak na rozdíl od prohlídkových tras v pivovaru v případě podzemí téměř vyrovnaný: z tuzemska sem přichází 48 %, ze zahraničí pak 52 % návštěvníků.

Zemědělské družstvo Měčín, družstvo
tel.: 376 395 136

PRODEJ BRAMBOR

červené Red Anna, typ BA

- konzumní brambory
5 Kč/kg netříděné
12 Kč/kg tříděné
(baleno po 25kg)
- odpad 1000 Kč/400kg
(pouze celá paleta)



Návštěvnost památkových objektů se zvyšuje

Víte, že v Plzeňském kraji je možné navštívit 35 muzeí a památníků, 2 galerie a 19 poboček muzeí a galerií? V nich jsme mohli shlédnout 119 expozic a 247 výstav. Toto číslo znamená, že celkově tak došlo k navýšení expozic a výstav v souhrnu o 11,6 % ve srovnání s minulými roky.

Expozice a výstavy v galeriích, muzeích a památnících navštívilo celkem 397 tisíc osob, což je meziročně o 2,2 % méně, ačkoli výstavní plocha těchto regionálních objektů vzrostla. Oproti předchozímu roku se také navýšil počet evidovaných sbírkových předmětů, máme jich v kraji více než 1,4 mil., čímž se řadíme na čtvrtou nejvyšší pozici v rámci celého Česka. V porovnání s ostatními regiony obsadil Plzeňský kraj šesté místo v součtu muzeí, galerií a památníků, nejvíce jich bylo ve Středočeském (65) a nejméně v Karlovarském kraji (16 objektů).

Památkových objektů s kulturním využitím, které jsou přístupné ná-

vštěvníkům za vstupné, tj. hradů, zámků a ostatních památek, bylo v předchozím roce v Plzeňském regionu 32, meziročně o tři více. Celkový počet návštěvníků těchto objektů představoval hodnotu 540 tisíc, což je ve srovnání s rekordním počtem evidovaným v roce 2022, kdy bylo dosaženo nejvyšší hodnoty od sledovaného roku 2000, nyní méně o 13,7 %. Největší návštěvnost zaznamenal okres Klatovy (více než polovina) a okres Plzeň-město (téměř pětina návštěvníků kraje), naopak nejnižší byla návštěvnost památek na Domažlicku.

Nejznámějšími památkovými objekty v Plzeňském kraji jsou hrady Rabí, Kašperk, Velhartice či Švihov, zámky Kozel, Zbiroh, Manětín a Nebílovy, případně kláštery Plasy, Kladruby nebo Chotěšov. Na území regionu se pořádá mnoho kulturních akcí, např. výstav, koncertů, prohlídek anebo vystoupení, jejichž počet převážně narůstá, ačkoli celkový součet návštěvníků kulturních akcí se meziročně snížil (o 11,6 %).

Dotek energie: Rozhovor s léčitelem Ladislavem Kolářikem

Možná jste už někde zahlédli jeho letáček – PhDr. Ladislav Kolářík, Mistr REIKI, nabízí pomoc při vážných i psychických onemocněních. Léčí osobně i na dálku, vyučuje REIKI a své poradny má v Praze i Plzni. Zeptali jsme se ho, co přesně jeho práce obnáší.

► Co je to vlastně REIKI?

„REIKI je japonské slovo – ‚REI‘ znamená univerzální životní sílu, ‚KI‘ energii. Jde o tisíce let starou metodu přírodního léčení, která původně pochází z Tibetu. Do širšího povědomí se dostala díky duchovnímu učiteli Mikaovi Usuimu v 19. století. Dnes REIKI používají tisíce lidí po celém světě.“

Podle léčitele REIKI harmonizuje tělo i mysl skrze sedm energetických center – čakr. Vyrovnává tok energie, a tím pomáhá tělu uzdravit se nebo nemoci předcházet. „Působí na celé tělo, rozpouští zánehy, někdy i nádory a harmonizuje psychiku,“ říká.

► Jak takové léčení vypadá v praxi?

„Nejdřív se klienta zeptám na křestní jméno a pomocí automatické kresby zjistím, kde je problém. Výsledky si ověřím i automatickým písmem a kyvadlem, které mi ukáže, jak na tom jsou jednotlivé orgány. Klientova lékařská diagnóza je ale vždy základ – REIKI beru jako doplněk, ne náhradu medicíny.“

Při samotném sezení léčitel přikládá ruce nad tělo, ale nedotýká se ho. „Energie sama ví, kam má jít. Unikátní je, že ji můžu poslat i na dálku – stačí záměr, myšlenka.“

► Odkud se tato energie bere?

„Každý zasvěcený REIKI praktik ji může přijímat – proudí přes temenní čakru do těla a dále vychází rukama. Léčitel je prostředník. Terapie obvykle trvá 40 až 60 minut, většinou stačí dvě až tři návštěvy.“

► Používáte ještě něco kromě REIKI?

„Ano, pracuji i s takzvanými duchovními zákony, které vycházejí z pradávného vnímání jednoty mezi člověkem, přírodou a vesmírem. Doplnuji to bylinnými preparáty – často od léčitelky Boženy Kamenické. A o těchto metodách pravidelně přednáším na festivalu Miluj svůj život.“
Zajímá vás REIKI blíž? Mistr Kolářík působí v Praze i Plzni a podle svých slov je energie „přístupná každému, kdo se jí otevře“.

LÉČITEL

PhDr. Ladislav Kolářík
Mistr REIKI

Léčivou energií pomohu u nemocí onkologických, krve, srdce, pohybových i jiných. Také odstraním únavu, bolest a stres.

PRAHA, Centrum AVASA

Křižíkova 308/19 – Florenc

**PLZEŇ, poliklinika BORY
Čechova 44**

6. posch. č. dv. 606 - výtah

Objednání: tel.:

722 092 647

www.reiki-reiki.webnode.cz

ADLO®

BEZPEČNOSTNÍ DVEŘE

ZLODĚJI JSOU NÁM UKRADENÍ!

A VÁM TAKY?

- 35 let ADLO = VÝROBA, INOVACE A DOKONALOST
- zakázky realizujeme „NA KLÍČ“ = o vše se postaráme my
- zdarma zaměříme před výrobou = zaručí hladký průběh montáže
- montáž za jeden den = večer jdete v klidu spát
- rychlý záruční a pozáruční servis = vždy Vám pomůžeme

PLZEŇ, Plovární 35

T: 702 174 363 E: info@adlo.cz W: www.adlo.cz

PRAHA | BRNO | OSTRAVA | PLZEŇ | HRADEC KRÁLOVÉ | OLOMOUČ



V bezpečí a pohodlí nebudete sami

Váš nový domov: Domov seniorů Hnačov

Rozhodli jsme se vytvořit pro naše, ale i vaše rodiče a blízké, areál s byty za dostupnou cenu. Poskytujeme všem seniorům bezpečí, potřebný servis, ochranu a pocit rodinného prostředí.

Naše zařízení uvítá každý, kdo chce mít své soukromí – čili žádná ubytování po dvou či třech osobách. Každý ubytovaný má svůj pokoj se sociálním zařízením. Garsonka je

klasiku, ale vaříme samozřejmě i dle individuálních potřeb klientů. Například diety pro diabetiky, alergie atd. Klienti mají na výběr ze čtyř jídel denně. Cena za stravování – snídaně 35 Kč, obědy 100 Kč a večeře 85 Kč, v případě celodenní plné penze je sleva. Pro stravování slouží útulná jídelna, ale rádi odneseme každé jídlo k vám do bytu.

Volné chvíle

Pro volné chvíle slouží různé ergoterapie anebo společenské hry či výběr z více než 1000 knih. Spolupracujeme také se Základní školou a mateř-



dle domluvy buď vybavena, nebo je samozřejmě možnost přivést si vše své, na co jste zvyklí. Záleží na každém z vás a na vašem přání, které rádi splníme. Každý pokoj je vybaven centrálním telefonem pro případ nouze, ale i komunikace mezi pokoji. Ze všech pokojů, které jsou situovány na jih, je výhled na celý areál. Nájemné je 8.200 Kč + energie.

Stravování

Stravování máme pro Vás zajištěno přesně dle vašich potřeb, 1x, 2x, ale i klidně 6x denně, jak budete potřebovat. Preferujeme českou domácí

skou školou v Plánici a vzájemně se navštěvujeme. Děti pro nás připravují divadelní představení a jiné besídky a my jim za odměnu třeba čteme pohádky anebo vypravujeme příběhy z našeho mládí.

Péče o zdraví

Velice úzce spolupracujeme s MUDr. Jiřím Kloudou v Plánici a MUDr. Janou Bytelovou z Klatov,



kterým tímto děkujeme za jejich přístup, a to nejen v pracovní době. Dle potřeby každodenní zdravotnickou péči zajišťují sestřičky z Advantis Medical, kterým patří stejný dík. Zajišťujeme všem našim klientům odvoz k lékařům, na nákupy, do lékárny aj., K dispozici je vlastní defibrilátor a v každém bytě je telefon pro přímé spojení s námi jak ve dne, tak i v noci.

Byty jsou vybaveny kompletně s TV, varnou konvicí, ale dle vašeho přání si je můžete vybavit svým vlastním zařízením, abyste se ještě více cítili být tady doma. Areál leží na hlavní magistrále České Budějovice – Plzeň mezi městy Klatovy a Horažďovice v těsné blízkosti Hnačovského rybníka na pokraji lesního komplexu, který se rozprostírá

mezi městečkem Plánice a městečkem Nalžovské Hory v šumavském předhůří. Bohatost rybníků, říček, potoků a na druhé straně smíšeného lesa okolo našeho areálu způsobuje celoročně takřka ideální vlhkost a dostatek kyslíku v ovzduší, což je důležité pro náš organismus, a jak říkají naši dědouškové a babičky: „Jsou zde krásné procházky, které člověka vždycky posílí.“ (pi)



Starost o Vaše blízké může být velice vyčerpávající

Nemůžete sehnat bydlení pro Vás nebo Vaše rodiče? Domovy jsou přeplněné a nenabízí kvalitní servis? Privátní bydlení je předražené?

Máme pro Vás řešení – bydlení za dostupnou cenu:

DOMOV SENIORŮ HNAČOV

Nájemné pouze 11.750 Kč + služby

Novinka: v ceně nájmu obědy zdarma každý den

- domov, kde se nebudete cítit osaměle
- domov s rodinným přístupem

Kontakt: tel.: +420 777 027 403, 774 760 608, e-mail: adolfhanousek@seznam.cz



Hnačov
tady jsme doma

www.domovhnacov.cz

Akce platí při koupi kompletních brýlí - označené brýlové obruby a brýlové čočky. Slevy nelze kombinovat ani sčítat. Více informací Vám poskytnou pracovníci Axis Optik. Dioptrické brýle jsou zdravotnickým prostředkem třídy I.



**ZNAČKOVÉ
OBRUBY
ZA 2490 Kč**

A | X
ARMANI EXCHANGE
GUESS
Ray-Ban
TOMMY HILFINGER

Axis Optik: Plzeň – B. Smetany 1, **Karlovy Vary** – Moskevská 22, OC Globus,
Domažlice – Kostelní 168, Kozinova 380, **Horšovský Týn** – J. Jindřicha 280, **Kdyně** – Náměstí 313,
Klatovy – náměstí Míru 65, Pražská 26, **Horažďovice** – Ševčíkova 38 / www.axis-optik.cz

AXIS OPTIK
Oblékáme Vaše oči

Plzeňské Sady Pětatřicátníků velká čeká proměna

Především zmizí billboardy, lokalitu oživí nové stánky a zeleň. Takový je záměr radnice, která plánuje, že už nyní v březnu zahájí kompletní revitalizaci jižní části sadů Pětatřicátníků. Odstraní billboardy, původní kiosky nahradí moderní objekty se zelenými střechami, více prostoru dostane i zeleň. Projekt v hodnotě téměř 25 milionů korun promění dosud nevzhledné prostranství v přívětivou městskou zónu. Dokončení prací se plánuje na srpen letošního roku.

„Sady Pětatřicátníků patří k nejfrekventovanějším místům v užším centru Plzně, ale rozhodně ne k těm nejhezčím. Proto jsme se rozhodli pro jejich výraznou proměnu. Díky regulaci vizuálního smogu z místa postupně zmizí reklamní poutače a mobiliář, staré stánky nahradí nové a velkou obměnou projde také zeleň. Pevně věřím, že Plzeňané změnu ocení,“ uvedl primátor Plzně Roman Zarzycký.

Revitalizace se týká prostoru vymezeného ulicemi sady Pětatřicátníků, Palackého a Palackého náměstím. Náměstek primátora města Plzně pro oblast dopravy a životního prostředí Aleš Tolar uvedl,

že cílem úpravy je prostor oživit. „Vysázíme zde deset nových platanů, vzniknou bohaté trvalkové a keřové záhony s automatickou závlahou,“ popsal Aleš Tolar.

Zmizí rovněž nevzhledné reklamní plochy a místo původních kiosků vyrostou dva nové moderní stánky – trafika s občerstvením. Nový přístřešek získá i zastávka MHD. Všechny tyto objekty budou mít zelené střechy. Zajímavostí je, že konstrukci

stánku s občerstvením bude prorůst strom, přičemž obměnou projde i mobiliář včetně hodin a parkovací místa pro invalidy se přesunou blíže k zastávce. Povrchy pokryje žulová dlažba. Ta bude navržena tak, aby dešťová voda neodtékala do kanalizace, ale vsakovala se přímo ke kořenům rostlin. Výraznou proměnou projde památník 35. pěšího pluku. Stávající deska se nově zapustí do úrovně dlažby.

V březnu, v období vegetačního klidu, zahájí správce kácení poškozených stromů a následovat budou přeložky inženýrských sítí. Harmonogram zároveň nastavili tak, aby nenarušoval program květnových Slavností svobody. Vlastní stavební práce se proto rozjedou až po 11. květnu a dokončení se plánuje v srpnu. Náklady činí 24 674 320 korun včetně DPH.





Strípky z Plzně

Koblížkový král vyžene zimu

Letošní rozpustilý vyhánění zimy z plzeňské kotliny se uskuteční v neděli 15. března ve 14 hodin na začátku Kilometrovky u Kalikovského mlýna. Odtud se po úvodním ceremoniálu a setnutí hlavy línému kohoutovi, kterému se za vinu dává, že rána jsou stále tmavá, přesune průvod plný masek a dalších přítomných k lávce přes Mži mezi Pattonovým a Rooseveltovým mostem.

Zde se mezi sebou odhodlaně utkají Zimomilci s Jaromilci. Zcela určitě vyhrájí, jako všichni předchozí léta, ti druzí! Vůdčí postava průvodu Jaromil – letos již XVII. zde vyhlásí a odmění nejtípnější masky. Ceny budou stát za to, takže přijďte i vy v masce! A stane se zde to nejdůležitější: Vzplane tu a pro jistotu bude ještě utopen symbol zimy – Morana.

Další cesta průvodu povede na nám. Republiky před radnicí. I letos budou děti mít téměř po celé trase možnost svést se na oblíbeném pivovarském koňském povozu.

Velké veselí určitě vypukne kolem 16. hod. před radnicí poté, co bude zima pro jistotu ještě spoutána a uvězněna v městské šatlavě. Odpolední program ukončí soutěžní pojídání masopustních koblíh na čas o titul Plzeňského koblížkového krále a prince.

Romantika v plné síle:

Slavnostní koncert Weber 200

Divadlo J. K. Tyla ve spolupráci s festivalem Smetanovské dny připomene významné výročí slavného německého skladatele Carla Maria von Webera.

Koncert Weber 200 – zrození a cesta romantika je poctou tomuto zakladateli německé romantické opery a připomínkou, že od jeho smrti letos uplyne přesně dvě stě let. Publikum čeká jedinečný večer, který nabídne ikonické momenty Weberovy tvorby, tak méně známé, ale překvapivě svěží hudební obrazy. Součástí programu jsou ukázky z opery Euryanthe, Čarostřelec či singspielu Abu Hassan, ale také

hudba Weberových současníků a pokračovatelů – Hectora Berlioze a Alberta Lortzinga. Dramaturgie



koncertu tak sleduje nejen samotného Webera, ale i jeho vliv na podobu hudebního romantismu

19. století – svět fantazie, lidových motivů, temných lesů i jemné lyriky. Pod taktovkou dirigenta a šéfa souboru opery Jiřího Petrdlíka vystoupí sólisté Ivana Veberová, Radka Sehnoutková a Richard Samek a orchestr opery DJKT. Koncert je koncipován jako slavnostní hudební oblouk – od efektních orchestrálních předeher přes intimní arie až k ansámbům, v nichž se naplno rozehrává Weberův smysl pro dramatickou situaci. Přijměte pozvánku na cestu ke kořenům romantické opery – koncert Weber 200 se odehraje 5. března ve Velkém divadle.

Velké cíle má rokycanský cyklistický klub

Nový cyklistický klub v Rokycanech, který byl oficiálně založen na začátku letošního roku, chce totiž vybudovat komunitu a rozvíjet cyklořádění v regionu. Jeho cílem je sdružovat amatérské cyklisty všech výkonnostních úrovní a budovat aktivní cyklistickou činnost v regionu Rokycanska.

Klub se zaměřuje především na silniční cyklistiku. Mezi jeho hlavní aktivity patří společné vyjíždky, strukturované tréninky, vzdělávací workshopy a účast na amatérských i otevřených cyklistických závodech v České republice i zahraničí.

„Chceme vytvořit místo pro lidi, kteří jezdí na kole pravidelně a sportovně, ale často jim chybí



parta, motivace nebo odvaha se připojit k ostatním kvůli obavám o svou výkonnost. Náš klub není jen o výkonech, ale především o radosti z cyklistiky a společném posouvání se dál,“ říká předseda klubu Ondřej Totzauer.

Součástí klubových aktivit jsou také odborné workshopy a přednášky zaměřené na servis a údržbu kol, tréninkové principy či regeneraci. Mezi první plánované akce patří například workshop fyzioterapie věnovaný prevenci zranění a kompenzačním cvičením pro cyklisty. Rokycanský cyklistický klub je otevřený všem

zájemcům o cyklistiku bez ohledu na věk či výkonnost. Ambicí klubu je vybudovat dlouhodobě fungující komunitu, která bude reprezentovat město Rokycany nejen na silnicích v okolí, ale i na sportovních akcích po celé republice.

PRODEJ KUŘIC

Každý pátek a sobotu 16-18 hod.

ŠIROKÁ ŠKÁLA BAREV

Greenschelly, Blueschelly, holokrčky, barevné novinky i osvědčené druhy kuřic

PÁ-SO: 16-18 h



farma **Hájek**

+420 720 620 744

www.farmahajek.cz

www.eshop-farmahajek.cz

Hájek 36, 345 06 Všeruby

Začaly práce na nové pěší a cyklistické lávce

Město Plzeň zahájilo přípravné práce na stavbu nové pěší a cyklistické lávky přes Rokycanskou třídu. Lávka, která vznikne v místě křížení se Sousedskou a Rodinnou ulicí, nahradí dosavadní nevyhovující podchod a zlepší bezpečné propojení obou stran rušné komunikace.

Hlavní stavební práce jsou naplánovány na začátek března 2026, nyní se provádí nezbytný výřez zeleně, vytýčení veškerých inženýrských sítí, zpracování dopravních opatření a příprava ploch pro staveniště. Stavba za více než sto milionů zahrne i likvidaci podchodu a přeložky sítí. Hotovo by mělo být do konce letošního roku.

„Chceme, aby se lidé v Plzni mohli pohybovat bezpečně, pohodlně a bez bariér. Nová lávka výrazně

zlepší propojení z jedné strany Rokycanské na druhou v úseku od řeky k Pietasu. Na nahrazení nevyhovujícího podchodu moderní lávkou místní občané čekali dlouhá léta, proto mám radost, že se tento slib za naší koalice konečně stane realitou,“ řekl primátor města Plzně Roman Zarzycký.

Bude dlouhá 116 metrů a 3,5 metru široká, přičemž samotná mostovka, která překoná ve výšce více než šest metrů čtyři jízdní pruhy včetně středního dělicího pásu, bude mít délku 77 metrů. Celkové náklady s DPH činí 107,878 milionu korun. Projekt je částkou 21,25 milionu korun podpořen z fondů EU z programu Integrovaný regionální operační program 2021-2027 (IROP).



Ve Spáleném Poříčí myslí na majitele památkových objektů

Na Program podpory oprav domů v Městské památkové zóně (MPZ) ve Spáleném Poříčí na jižním Plzeňsku odsouhlasila tamní radnice částku ve výši 270.000 Kč, která bude rozdělena mezi žadatele o tuto dotaci.

Tento dotační program města je každoročně vyhlášen už od roku 2019 a celkově v něm bylo mezi vlastníky nemovitostí rozděleno 1 200 000 korun.

Cílem je zlepšit kvalitu obnovy domů na území Městské památkové zóny ve Spáleném Poříčí a motivovat vlastníky objektů k pravidelné údržbě jejich nemovitostí a pomoci jim s obnovou domů způsobem, který je vhodný z hlediska ochrany památkově významných objektů. Taková obnova domu totiž bývá dražší, avšak s pomocí dotace z programu

města se může majitelům domu výrazně zlevnit. Příspěvek z programu je poskytnut na zvýšené náklady stavebních či restaurátorských prací na nemovitosti v MPZ Spálené Poříčí, a to zejména na:

- Obnovu střešní krytiny (max. dotace 100.000 Kč)
- Obnovu fasád (max. dotace 70.000 Kč)
- Statické zajištění domu a odvodnění (max. dotace 50.000 Kč)
- Obnova oken a dveří (max. dotace 40.000 Kč)
- Obnova oplocení (max. dotace 20.000 Kč)
- Obnova brány, vrat (max. dotace 40.000 Kč)
- Restaurátorské práce (max. dotace 50.000 Kč)

Termínem pro podání žádosti o dotaci z programu je 31. 03. 2026.

nová
zelená
úsporám

100% GARANCE
SPOKOJENOSTI
SPOKOJENOSTI

Nechte si od nás odborně nainstalovat fotovoltaiku a tepelná čerpadla

OZE Solar s.r.o.
Hluboká 11, 345 06 Kdyně
Tel.: +420 606 315 266
autorizovaný partner

Regulus

Nabízíme:

- ✓ Fotovoltaické elektrárny na klíč včetně legislativy
- ✓ Instalaci a prodej švédských tepelných čerpadel
- ✓ Dodávku a montáž regulace přebytků WATTrouter
- ✓ Solární ohřev, fotovoltaický ohřev
- ✓ Dodávku a montáž klimatizací

Autorizovaný servisní partner SOLAX.

Nejprodávanější fotovoltaický systém v ČR

✓ Dodávku a montáž kamerových systémů

PARTIZAN™

✓ Zajišťujeme výměnu stanovených měřidel FVE v režimu Zeleného Bonusu

Jsme tu pro Vás již 18 LET

OZE SOLAR S.R.O.

OZE Solar s.r.o., Hluboká 11, 345 06 Kdyně
tel.: 606 315 266 e-mail: info@ozesolar.cz
www.ozesolar.cz

- MECHANICKÉ OPRAVY • DIAGNOSTIKA • GEOMETRIE
- PROHLÍDKY A ÚDRŽBA dle servisního plánu
- Výměna oleje v AUTOMATICKÉ PŘEVODOVCE
- Komplet. servis a plnění KLIMATIZACE • nový i starý typ chladicího média • PNEUSERVIS • Zajištění STK, Emise

Autoss Šteiner, Šlovice 64, Plzeň-Litice
 Kontakt – 377 828 117, 603 560 633
 www.steiner-slovice.cz | Autoss@steiner-slovice.cz

geometrie • pneuservis • moderní vybavení



PRÁVNÍ PORADNA

Otázka čtenářky
J. M. Plzeň – Slovany:

Jsem majitelkou bytu v panelovém domě, a tedy i členkou SVJ, které dům spravuje. Máme však neustálé rozpory, pokud jde o vyúčtování záloh na úhradu za služby, jejich výši a způsobu rozúčtování. Na koho se mám v tomto případě obrátit a mohu dát takovou záležitost k soudu?

Odpověď advokáta:

Problematika společenství vlastníků je upravena v občanském zákoníku v § 1194 – § 1222 a tato úprava je poměrně podrobná. Zásadně je smyslem jeho existence zajišťování správy domu a pozemku, přičemž při naplňování tohoto účelu je způsobilé nabývat práva a zavazovat se k povinnostem, což v praxi znamená, že správa domu se částečně realizuje i prostřednictvím poskytovatelů služeb, obvykle zejména účetních, úklidových a údržbářských. Společenství vlastníků má vždy, a to povinně stanovy, které mimo jiné obsahují i pravidla pro tvorbu rozpočtu společenství, a i pro stanovení výše příspěvku na správu domu a úhradu cen služeb a pro způsob určení jejich výše placené jednotlivými vlastníky.

Doporučuji proto nejprve si ověřit, zda způsob rozúčtování je

v souladu s pravidly, která jsou obsažena v přijatých stanovách. Pokud tomu tak není anebo pokud Vám tato pravidla nevyhovují, můžete se obrátit na shromáždění vlastníků, které tvoří všichni vlastníci jednotek a které je nejvyšším orgánem SVJ. Vaše žádosti a připomínky by pak mohl řešit i statutární orgán, kterým je výbor, ve výjimečných případech, pokud tak určí stanovy, je tím statutárním orgánem předseda společenství.

Pokud však svoje práva uplatníte neúspěšně u shromáždění SVJ, popřípadě u výboru nebo předsedy společenství vlastníků, máte samozřejmě možnost obrátit se na soud. Spory, které se týkají jednání shromáždění společenství vlastníků zásadně rozhoduje podle občanského soudního řádu (§ 9 odst. 2 písm. j) krajský soud, týká-li se však spor o zálohy na úhradu služby a způsobu rozúčtování, určuje tento právní předpis výjimku, a sice příslušné k projednání těchto sporů jsou okresní soudy, ve Vašem případě Okresní soud Plzeň – město. Samotný spor, který se týká vyúčtování poskytovaných služeb, je však sporem poměrně složitým, vyžaduje znalosti nejen z právní oblasti, ale i z účetnictví, případně daňového práva, a samozřejmě takovýto spor může mít i negativní vliv na vztahy v domě, ve kterém bydlíte. Doporučuji proto k tomuto kroku sáhnout až v nejnnutnějším případě, a bude zřejmě třeba, abyste se poradila a požádala o zpracování eventuální žaloby advokáta.

JUDr. Václav Korecký,
 advokát

Advokátní kancelář JUDr. Václava Koreckého a Mgr. Radka Chaloupky

800 let příběhu v jednom pivu

U příležitosti oslav 800 let města Přeštice vzniklo výroční pivo OSMISTOVKA. Světlé 13 stupňové pivo uvařili v minipivovaru přeštické restauraci Přešek. Vařeno je z kombinace čtyř sladů – plzeňského, mnichovského, vídeňského a pšeničného.

„Děkuji kolegům přeštického minipivovaru, že s námi naskočili na slavnostní loď a vytvořili produkt, který nás bude provádet celý tento slavnostní rok,“ řekl na úvod setkání v restauraci Přešek starosta Města Přeštice Mgr. Tomáš Chmelík. Symbolika použitých sladů i čísel 800 a 13 není náhodná. První zmínka o městu Přeštice se datuje k roku 1226, tedy do 13. století, a letos je městu 800 let, takže OSMISTOVKA. Tu slavnostně starosta města narazil a bude po celý rok na čepu v Přeškovi v Přešticích.

Mezi přítomnými této malé slavnosti byla také senátorka JUDr. Daniela Kovářová, které jsme se zeptali.

■ Osmistovka vás zlákala do Přeštic?

Ještě před 5 léty jsem o pivu toho moc nevěděla. Ale když jsem potkala prezidenta První pivní extraligy Ladislava Jakla, objevila jsem úplně nový pivní svět. Musím se přiznat, že jsem změnila spoustu předpokladů o pivu. Pohybují se mezi pivovarníky, protože v mém senátním obvodu je 9 minipivovarů.

■ Jak vypadá ten pivní svět?

Není tam konkurenční boj mezi pivovarníky. Navštěvují se, vyměňují si zkušenosti, a když mají nějaký problém, tak si zavolají a společně si pomohou. Vidím, s jakým nasazením a láskou pivovarníci vaří pivo. Nemožou udělat žádnou chybu. Na druhou stranu musím říci, že naše legislativa se docela dost škaredě chová k pivu a daňově upřednostňuje víno.

■ Tak je třeba v Senátu zatlačit.

Snažím se, ale zatím se moc nedaří. Doposud vyhrává víno, když se

mluví o nějaké daňové výjimce. Je mi to líto. Proto jsem ráda za každé nově uvařené pivo, které obohatí nabídku. Nesmírně oceňuji, že právě tady v Přešticích minipivovar Přešek přišel s jedinečným nápadem a uvařil OSMISTOVKU.

■ Paní senátorko, tak trochu z jiného pivního soudku. Napsala jste už několik knih, takže se ptám. Přípravuje další?



„Mám ráda silnější pivo a OSMISTOVKA je vynikající,“ řekla nám senátorka JUDr. Daniela Kovářová.

To se ptáte úplně místně, protože jsem právě napsala detektivku, která se bude jmenovat Detektiv roku a vyjde na podzim. Možná k ní bude i speciálně uvařené pivo, protože pivovar v ní hraje také malou roli. Inspiraci mám z Přeštic.

Tolik senátorka JUDr. Daniela Kovářová. Na její novou knihu se budeme těšit, ale co už je jisté – OSMISTOVKA je tady. Proto se nechte inspirovat slovy starosty Města Přeštice Mgr. Tomáše Chmelíka. „Ochutnejte nej OSMISTOVKU. Takhle chutná naše město.“ (še)



Starosta Města Přeštice Mgr. Tomáš Chmelík naráží OSMISTOVKU.

BUĎTE SOUČÁSTÍ STABILNÍ RODINNÉ FIRMY S BUDOUCNOSTÍ!

Aktuálně volné pozice:

CHANOVICE | *Obsluha balící linky*
TRHANOV | *Obsluha linky* | *Elektrikář* |
Řidič VZV

- 13. plat
- 25 dní dovolené
- Přítomnostní prémie 1.000 Kč / měsíc
- Stravenkový paušál
- Příspěvek na dopravu
- Náborový příspěvek 12.000 Kč a mnoho dalšího

Neváhejte a přijďte se k nám osobně podívat.

Pohovory v Chanovicích probíhají každou středu v 9,00 hod.

PFEIFER HOLZ S.R.O.
CHANOVICE 102
341 01 HORAŽDOVICE

IVANA ŠIMONOVÁ
TEL. 602 659 522
NABOR@PFEIFERGROUP.COM

PFEIFER HOLZ S.R.O.
TRHANOV 72
345 33 TRHANOV

MARIE CHMELÍKOVÁ
TEL. 379 414 013
NABOR@PFEIFERGROUP.COM

Trhanov



Chanovice

ZAJÍMÁ VÁS,
JAK TO U NÁS VYPADÁ?
NASKENUJTE QR KÓD.



*We connect people,
nature and technology.
For better wood solutions.*

pfeifergroup.com/cs

PROGRAM BŘEZEN 2026

Neděle 1.3. 14.00	LETEM SVĚTEM S KABARETEM Nejslavnější scénky a šlágry kabaretů
Pondělí 2.3. 19.00	ŠVEJKYJÁDY Komedie na motivy Haškova románu se staropražskými šlágry
Neděle 8.3. 14.00	ŠÍLENÝ PRACHY Komedie Raye Cooneyho
Pondělí 9.3. 19.00	VRAŽDY A NĚŽNOSTI aneb Antonín Procházka podruhé
Středa 11.3. 19.00	VĚRNÍ ABONENTI Komedie Antonína Procházky
Neděle 15.3. 14.00	LIMONÁDOVÝ JOE Hudební komedie Jiřího Brdečky v úpravě J. Kikinčukové a režii P. Kikinčuka
Pondělí 16.3. 19.00	SPLAŠENÉ NŮŽKY Detektivní komedie Paula Pörtnera, překlad Petr Novotný <small>Autorská práva k dramatickému textu a překladu v České republice zastupuje Aura-pont s.r.o., Veseláský ostrov 62, 147 Praha 4.</small>
Středa 18.3. 19.00	BLBEC K VEČEŘI Komedie F. Vebera s Pavlem Kikinčukem a Danielem Rousem v hlavních rolích
Neděle 22.3. 14.00	PLETKY STRAUSSOVY OPERETKY Operetní revue ku příležitosti 190. výročí narození Johanna Strausse
Pondělí 23.3. 19.00	MUZIKÁL JE, KDYŽ... To nejlepší ze světových i českých muzikálů
Středa 25.3. 19.00	LIMONÁDOVÝ JOE Hudební komedie Jiřího Brdečky v úpravě J. Kikinčukové a režii P. Kikinčuka
Neděle 29.3. 14.00	1 + 1 = 3 Komedie Raye Cooneyho
Pondělí 30.3. 19.00	SLAMĚNÝ KLOBOUK Komedie Miroslava Horníčka



LETEM SVĚTEM S KABARETEM



ŠVEJKYJÁDY



VRAŽDY A NĚŽNOSTI



LIMONÁDOVÝ JOE



SPLAŠENÉ NŮŽKY



PLETKY STRAUSSOVY OPERETKY



1 + 1 = 3



SLAMĚNÝ KLOBOUK

Představení označená ★ jsou vhodná pro děti od cca 10 let.

Více informací na www.divadlo-pluto.cz

VSTUPENKY

POKLADNA DIVADLA PLUTO - Masarykova 75, Po - Čt od 15 do 19 hodin, tel.: 606 280 010
JINDŘIŠKA KIKINČUKOVÁ principálka divadla - tel.: 602 502 249, 602 526 533, divadlo_pluto@volny.cz
REZERVACE, PRONÁJMY, ZÁJEZDY - Anna Kupková, tel.: 733 224 259, pluto.divadlokomedie@seznam.cz
PŮJČOVNA KOSTÝMŮ - Po a St od 14 do 18 h., tel.: 606 280 010, pluto.divadlokomedie@seznam.cz
PLZEŇSKÁ VSTUPENKA - tel.: 277 012 677, www.plzenskavstupenka.cz

DOMÁCÍ VAJÍČKA JSOU NENAHRADITELNÁ

Klatovské rybářství a. s.

nabízí kuřice Dominant ve stáří 14. až 20. týdnů za cenu

březen 280 Kč/ks | duben 300 Kč/ks

Kuřice si můžete objednat: na eshopu www.kurice-klatryb.cz

e-mailem: kurice@klatryb.cz nebo na telefonu: +420 720 885 185

Nabízíme Vám následující způsoby dodání

Odběr na výdejním místě

- 13.3., 3.4. **Klatovy**, K Letišti 442, 339 01 Klatovy
- 12.3., 10.4. **Blovice**, prodejna krmiv ZEMPO, Husova 276, 336 01 Blovice
- 12.3., 10.4. **Kaznějov**, prodejna krmiv ZZ Plzeň, K cementárně 535, 331 51 Kaznějov
- 12.3., 10.4. **Plzeň Belánka**, prodej hospodářských potřeb, Nemocniční 634/1, 301 01 Plzeň
- 4.4. **Příchovice**

Rozvozní linky

- **20.3.2026 Linka A: Sušicko** – Kolínek, Ujčín, Velhartice, Hlavňovice, Petrovice, Hartmanice, Dlouhá Ves, Sušice, Podmokly, Dražovice, Žihobce, Soběšice, Frymburk, Nezamyslice, Žichovice, Rabí, Budětice, Černíč, Hradešice
- **20.3.2026 Linka B: Horažďovicko** – Horažďovice, Velký Bor, Svěradice, Tchořovice, Lnáře, Kocelovice, Bělčice, Březnice, Bubovice, Hvožďany, Mladý Smolivec, Kasejovice, Nepomuk, Soběsuky, Neurazy, Plánice, Myslív, Pačejov nádraží, Pačejov, Břežany, Malý Bor
- **19.3.2026 Linka C: Jižní Plzeňsko** – Horní Lukavice, Dolní Lukavice, Lišice, Předenice, Čížice, Štěnovice, Losiná, Chválenice, Nebílovy, Vodokrty, Řenče, Chocenice, Letiny, Skašov, Žinkovy, Měčín, Kbel, Lužany, Borovy, Červené Poříčí, Švihov
- **20.3.2026 Linka D:** Vidice, Miřkov, Horšovský Týn, Staňkov, Holýšov, Stod, Chotěšov, Dobřany, Chlumčany, Dnešice, Přeštice, Skočice, Roupov, Merklín, Srbice, Koloveč, Chocomyšl, Chudenice, Malechov, Dolany
- **27.3.2026 Linka E:** Černošín, Konstantinovy Lázně, Bezručovice, Úterý, Teplá, Toužim, Žlutice, Manětín, Plasy, Kralovice, Radnice, Břasy, Chrást

PRODEJ KUŘIC
Klatovské rybářství a. s.

Kuřice Dominant – kvalitní nosnice

OBJEDNÁVEJTE ONLINE
www.kurice-klatryb.cz

- ☎ S DOVOZEM AŽ K VÁM DOMŮ
- 📍 Rozvoz po celém Plzeňském kraji
- 📅 Prodej: únor • březen • duben
- 🐔 Stáří: 14–20 týdnů
- 💰 Cena od: 280 Kč/ks

Prodáváme již od ÚNORA

Dominant Modrý Dominant Kropenatý Dominant Černý Dominant Sussex Dominant Červený

☎ +420 720 885 185 ✉ kurice@klatryb.cz
www.kurice-klatryb.cz

3) SPECIÁLNÍ NABÍDKA – Doručení k Vám domů – SPECIÁLNÍ NABÍDKA

Pokud jste si nevybrali žádné z našich výdejních míst nebo žádnou zastávku na našich linkách, můžete si objednat doručení až k Vám domů. Stačí při objednávce zadat Vaši adresu a my Vám v dohodnutém termínu dovezeme objednané kuřice až domů.

Zaměstnaní 

AIKIDO Klatovy – japon-
ské bojové umění, stálý
nábor nových členů ve vě-
ku 10-? let, U Elektrárny
917, trénink Po, Pá: 18-
20 hod., tel.: 607668443.

Koupím 

STAROU vzduchovku i po-
škozenou a nefunkční, tel.:
721730982. RR 26017

**STARÉ mechanické ho-
dinky** i nejdoucí a náhrad-
ní díly na pionýra, tel.:
721730982. RR 26018

**KOUPÍM jakoukoliv tahací
harmoniku** i v nálezovém
stavu, jsem sběratel a mu-
zikant a dále koupím dvou-
rychlostní babetu na ry-
by. Telefon – 728230625.
RR 26056

**KOUPÍM starý nábytek,
obrazy, sklo, porcelán,
historické motocykly atd.,
sběratelské předměty aj.**
Vykoupím i celou pozůsta-
lost. Nabízím solidní jed-
nání. Tel.: 608979838. E-
mail: antikvs@seznam.cz.
RR 26061

**KOUPÍM vše s motivem
prodaná nevěsta** – hrnků,
džbány, kořenky, kávom-
lýnky apod. Koupím též
starou tabatěrku, puďfenku,
staré vánoční ozdoby, boží
požehnaní, figurky do
betléma, loutky a starou
bižuterii. Tel. 603872698.
RR 26167

**KOUPÍM fotoaparáty z ob-
dobí ČSSR** (Flexaret, Mi-
kroma, Stereomikroma i ji-
né). Koupím též staré
housle i poškozené, náby-
tek, obrazy, lustry a lam-
pičky, šavle, bajonety,
vzduchovky, sošky a hr-
nečky, hodinky, odznaky,
medaile, vyznamenání,
mince, pohledy, bižuterii,
vánoční ozdoby a jiné.
Tel. 603872698. RR 26184

Prodám 

**DŘEVĚNÉ BRIKETY A PE-
LETY.** Teplo pro váš do-
mov až ke dveřím. Pi-
zeňský kraj = doprava
zdarma. Tel., SMS,
WhatsApp: 604575136.
RR 26065

RENOVACE VAN
ze staré vany za 3 hodiny vana nová
• odstín dle vaší představy
• životnost povrchu delší než 10 let
• bez demontáže a sekání obkladů
Obě technologie: obnova povrchu nebo vana ve vaně
V březnu 300 Kč SLEVA na renovaci van při předložení tohoto inzerátu
Po-Ne: 8-20 h
775 496 605
ÚDRŽBA:
• zahrady • pozemky • nemovitosti

**4RADLIČNÍ obracecí pluh
eberhardt** cena 65000
Kč. Baličku na kulaté balíky
sipma cena 20 000 Kč. Silo
plechové průměr 3m, cena
15 000Kč, brány střední
cena 10 000 Kč. Sečka 3m
cena 10 000 Kč Vstřikovací
čerpadlo na 4011 nutno
seřadit cena 5000 Kč. Tel.
739845943 Domažlicko.
RR 26121

**VÝSUVNÝ dvoukolový ha-
sičský žebřík ZD-12** +
Malotraktor TZ4K Kloubový
v perfektním stavu, tel.:
721549624. RR 26124

PRODÁM 10 VČELSTEV
r.m. 39x24 v okrese Klat-
ovy. RR 26165

**PLNĚ FUNKČNÍ elektric-
kou postel v perfektním
stavu.** Klatovsko, cena
8.000 Kč, tel.: 723908918.
RR 26179

**Pronájem
& podnájem** 

PRONAJMU 3+1, 2. patro,
byt je kompletně zaří-
zený v Klatovech Pod
Hůrkou, 14.000 Kč + ener-
gie + vratná kauce. Tel.:
607793361. RR 26166

**Nemovitosti
prodej-koupě** 


**KOUPÍM garáž v Sušici
a okolí nebo skladovací
prostor.** Tel.: 792420879.
RR 26134

**Auto-Moto
různé** 

**TAŽNÉ zařízení na jakýkoli
automobil, prodej – mon-
táž, www.e-taznezarizeni.cz,**
tel.: 775104121. RR
26087

**KOUPÍM Škodu Fabii III
combi** od roku 2023, po
1.majiteli, do 50 tis km, ne-
bo Škoda Kamiq, Huindai
i30. Mobil – 723126011.
RR 26125

PRODÁM obutá /letní/kola
na Superba 225/45ZR18
95 A, vzorek 6 mm. K tomu
šrouby a bezpečnostní
šrouby, + stojan na kola +
plachta. To vše Kč 14.500
Kč. Vše na tel. číslo
722978801 – Horažďovicko.


**SBĚRATEL koupí staré
motocykly ČZ, JA-
WA, OGAR, skútr ČZ,
moped STADION i ji-
né značky, kompletní
i nekompletní, torza,
rámy, motory, blatní-
ky, staré technické
průkazy a jinou tech-
nickou dokumentaci
aj. Sbírá také staré
plechovky od auto
moto oleje. Přijedu
a zaplatím na místě.
Nabídněte, určitě se
domluvíme. Telefon:
603237242, e-mail:
flemet@seznam.cz.
RR 26022**

**PRODÁM osobní auto FIAT
Punto 75,** vůz byl gará-
žovaný a má platnou STK.
Zn.: Levně. Dobrý technic-
ký stav. Tel.: 773542801.
RR 26185

**ODVOZ
ZDARMA**
VRAKOVISŤE
Kašperské Hory
Tel.: 602 415 716
**PRODEJ
POUŽITÝCH DÍLŮ**
**EKOLOGICKÁ
LIKVIDACE**
vozidel - vybíráme
autovraky všech značek
včetně protokolu pro MÚ
Tel.: 602 415 716
www.vrakovistekasperky.cz

**ČIŠTĚNÍ KOBERCŮ, MATRACÍ
A ČALOUNĚNÉHO NÁBYTKU**
tel.: +420 602 700 302
info@carpetbrothers.cz
www.carpetbrothers.cz 

Služby 

PRONAJMU: A, HAKI le-
šení 7 kostek/polí =
60m², postavíte v jednom
muži během několika
min. Možno kombinovat
s trubkovým lešením.
Pracovní výška 1. kostky
je 3m. Odvezete na kárci.
2500Kč/1měsíc/60m².
Vratná kauce: 5000Kč.
B, Pronajmu trubkové le-
šení: trubky, podlahky,
spony atd. až 300m². Cena
2500Kč/100m²/1měsíc.
Vratná kauce 5000Kč/
100m² Půjčím i dlouho-
době. Dále koupím trubky
4m, 6m a doutníky, a kou-
pím HAKI lešení i po
částech. Tel: 720686209.
RR 25657

CHCETE POSTAVIT PLOT?
Nabízíme kompletní rea-
lizaci oplocení. Přijede-
me – zaměříme – nacení-
me – zajistíme materiál –
postavíme. Poté si mů-
žete v klidu užívat bez-
pečí vašeho domova. Vo-
lejte: 733710319, pište:
bezdek@plotana.cz, na-
vštivte: www.plotana.cz.

**PROVÁDÍM MALÍŘSKÉ
A NATĚRAČSKÉ PRÁCE**
dále opravy omítek,
štukování. Domažlicko,
Plzeňsko, Klatovsko.
Tel. 604 371 438

**PŘEVEDU záznamy z ví-
deokazet na Flešku
nebo DVD, levně. Tel.
777554484. RR 26120**

Zednictví KRÁLOVEC
STAVBY RODINNÝCH DOMŮ
FASÁDY - z vaty, polystyrenu, stříkané
OMÍTKY - jednovrstvé, dvouvrtvé strukturální
PARAPETY - žula
PDLAHY - betonové, anhydritové
OBKLADY, DLAŽBY, ZÁMKOVÉ DLAŽBY
BYTOVÁ JÁDRA
tel.: 604 525 034
info@zednictvi-kralovec.cz
www.zednictvi-kralovec.cz

NABÍZÍM
stříhání živých plotů,
prořezávání ovocných
stromů, sekání trávy
a údržbu zahrad.
Tel.: 606 943 086
RR 26176

**Ostatní
seznámení** 

HLEDÁM přátele, pár
i jednotlivě i starší do 70
let nebo mladší, kteří jsou
taky sami a mají rádi
i nahotu bez sexu, ero-
tické i jiné filmy, popo-
vidání u kávy a být do-
brým kamarádem dlou-
hodobě. Jsem štíhlý, svo-
bodný, po 50, nekuřák,
abstinent, něžný, slušný.
Pište kdykoliv. Najdeme
se? Děkuji! Klatovy a
okolí. SMS – 722512502.
RR 26144

On hledá ji 

DE Mann 63 Jahre, Furth
i. W. sucht schlanke Part-
nerin aus Westböhmen
50–60 Jahre, Radfahren,
Schwimmen, Skifahren,
Wandern, Tanzen, Reisen,
Pferdesport, tel.: 0049
(0) 15115570056 – SMS.
RR 26132

OSAMĚLÝ MUŽ 67/171/67,
abstinent a nekuřák
hledá osamělou erotic-
ky založenou ženu pro
vážné seznámení, která
je ochotná se po sezná-
mení přistěhovat ke
mně do bytu v Plzni.
Nehledám seznamovací
schůzky v restauračních
podnicích a pod., ale tu-
ristické výlety, procház-
ky, kulturní akce, popř.
v bydlišti. Prosím jen
vážné nabídky.
Odpovědi na e-mail:
zdenek.ondra59@seznam.cz,
WhatsApp +420 705 404 111
nebo sms. NEVOLAT!

**„DĚVČE“ z Klatov a okolí
60plus.** Štíhlá, ráda vaříš,
miluješ život – zvu Tě. Auto
mám. Tel.: 724515518.
RR 26164

MUŽ, 45 let, svobodný,
hledám ženu na trvalý
vztah, která má ráda výlety
autem, zábavu atp., tel.:
732273795. RR 26145

**RÁD SE seznámím s pří-
jemnou ženou do 40 let,**
můžeš být odkudkoli
(CZ, UA), tel.: 603474967.
RR 26193

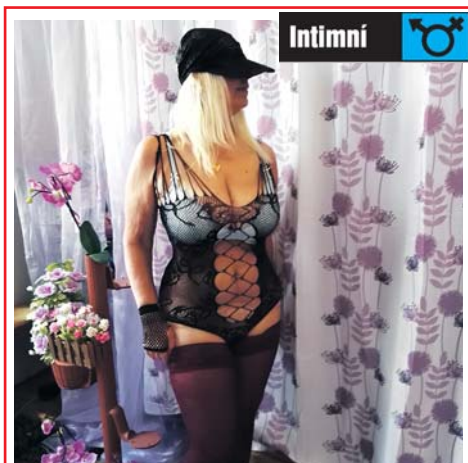
CHTĚL bych být s příjemnou paní, co by měla ráda cesty autem na Šumavu, divadlo a koncerty, pro trvalý vztah. Já – 72 r., 172/60. Tel.: 774169106. RR 26133

Ona hledá jeho 

VDOVA 70+/170 hledá kamaráda na společné zážitky. Příroda, kultura, výlety atd. Mám ještě naději. Tel.: 739903953. RR 26178

VDOVA 68 hledá přítele KT, SU. Jen vážné nabídky do redakce. RR 26194

**Další číslo
Plzeňského
rozhledu
vyjde 1. 4. 2026**



Tel. 604 737 781

Zdravím příjemné pány sexuchtivé!
Užijte si sex, nabízím i masáž (také prostaty), hluboký orálek, pánský análek, lehčí SM, hry na role i se šlehačkou. Pestrý výběr – vášeň a něha, individuální přístup pro pány mladší i zralejší, 18 – xxx let. Ze službiček si jistě vyberete a brzy ke mně přijedete. Těším se. Tel.: 604 737 781

**Inzerát můžete podat elektronicky na e-mail:
inzerce@vmi-rozhled.cz
Zaplatit inzerce můžete bankovním převodem:
ČSOB: 72827293/ 0300**

Měsíčník rozšiřovaný zdarma do domácností

Vydává Vogel Medien International, s. r. o.,
Vídeňská 218, 339 01 Klatovy, IČ: 25207113
Zakladatel: Ing. Richard Vogel **Jednatel:** Mgr. Josef Šesták,
mobil: 732 906 269 • tel.: 376 360 311 • fax: 376 360 312
e-mail: sestak@vmi-rozhled.cz

**plzeňský
rozhled**

Regionální redakce:

Šéfredaktorka: Mgr. Jana Mertová
mobil: 777 110 010
e-mail: sefredaktor@plzenskyrozhled.cz

Grafické studio: Irena Bourová,
mobil: 602 107 514, e-mail: graficka@plzenskyrozhled.cz

Korektor: Mgr. Věra Fuxová,
tel.: 773 631 047, e-mail: vera.fuxova@seznam.cz

Tiskne VLTAVA-LABE-PRESS, a. s., tiskárna Novotisk, U Stavoservisu 1a, Praha 10, rozšiřuje Česká distribuční k.s. registrováno MK ČR E 18743. Redakce nenese odpovědnost za obsah placené inzerce a článků označených (pr) a (pi).

rozhled

**plzeňský
rozhled**

rozhled

OSOBNÍ ŘÁDKOVÁ INZERCE

Základní
cena
inzerátu:



Plzeňský kraj - 100,- Kč

Plzeňský a Jihočeský kraj - 150,- Kč

KOMERČNÍ
ŘÁDKOVÝ INZERÁT:

50 Kč (bez DPH) jeden řádek
– počet úhozů na řádek včetně mezer = 30

TEXT:

.....

.....

.....

Jméno a příjmení:

Ulice (místo):

PSČ a město: Telefon:

ANO **Odpovědi na inzerát zašlete na moji adresu**

Peníze uhradte do dne uzávěrky hotově v redakci nebo složenkou typu C

Moje adresa: (pokud není uvedena v textu inzerátu, nezveřejňujte)

Adresa redakce: ROZHLED, Vídeňská 218, 339 01 Klatovy

Já níže podepsaný/á uděluji tímto souhlas společnosti Vogel Medien International, s.r.o., se sídlem Vídeňská 218, 33901 Klatovy, IČ: 25207113 aby shromažďovala, uchovávala a zpracovávala, moje osobní údaje (OÚ): jméno, příjmení, ulice, město, PSČ a telefonní číslo, a to za těmito účely:

- pro uzavření objednávky,
- pro realizaci zakázky – uveřejnění inzerce,
- pro zaslání upozornění a oznámení týkající se obchodního případu,
- pro zaslání marketingových oznámení správce.

Tyto údaje budou Správcem zpracovány po dobu nezbytně nutnou, maximálně však 10 let. OÚ jsou zpracovávány manuálně v elektronické podobě prostřednictvím počítačů a počítačových programů a v písemné podobě. Souhlas lze vzít kdykoliv zpět, a to například zasláním emailu na adresu redakce@vmi-rozhled.cz nebo redakce@plzenskyrozhled.cz nebo dopisu na kontaktní údaje společnosti Vídeňská 218, 339 01 Klatovy nebo Purkyňova 22, 301 00 Plzeň.

Vždy ovšem dojde k přezkoumání odvolání souhlasu pro každý účel, neboť pro plnění právní povinnosti, která se na správce vztahuje, právo odvolání nemám.

.....
podpis

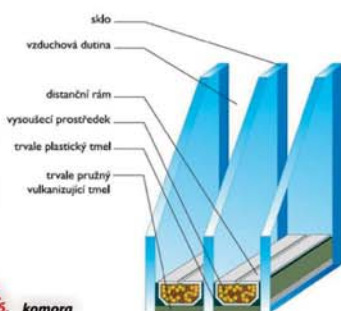
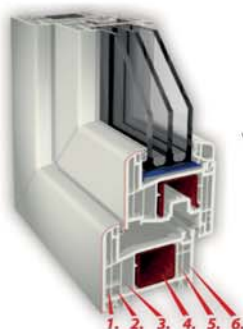
Uzávěrka řádkové inzerce je 20. března 2026

Největší sklad oken a dveří v Plzeňském kraji

S NOVÝMI OKNY UŠETŘÍTE AŽ 30% ZA ENERGIE!

Novinka!

Profil EKOSUN 6
vhodný pro dotace



- 6 komor,
- profil 81 mm,
- super tepelná izolace
- ZDARMA meziskelní rámeček SWISSPACER pro snížení tepelných ztrát a kondenzace



Stavímelevně.com

OKNA - DVEŘE
KLATOVY

AKČNÍ SLEAVY
pokračují

na prodejně v Klatovech



Jednokřídle

Bezpečné a kvalitní vchodové dveře z Německa pro Vás.

Kalkulace zdarma!



Termín dodání je 4 týdny po zaměření!
Zajistíme zaměření, demontáž i motáž.

Do vyprodání zásob.
Skladem 6000 ks oken.
Skladem 2000 ks dveří.



Dvoukřídle


Stavímelevně.com

Kamenná prodejna
STAVÍME LEVNĚ.COM
Domažlická 161, Klatovy
tel. 777 224 257, 775 224 267

Po - Pá: 9-16 hod. a So 9-12 hod.
v sobotu otevřeno jen každý sudý týden

*již 16 let
na trhu*